

Southwest District Office  
121 N. Campus Drive  
Garden City, KS 67846



phone: 620-765-7074  
fax: 620-276-2333  
[www.ksdot.gov](http://www.ksdot.gov)

Calvin Reed, Acting Secretary of Transportation

Laura Kelly, Governor

## FOR IMMEDIATE RELEASE

May 8, 2023

**Contact:** Yazmin Moreno, (620) 765-7080; [Yazmin.Moreno@ks.gov](mailto:Yazmin.Moreno@ks.gov)

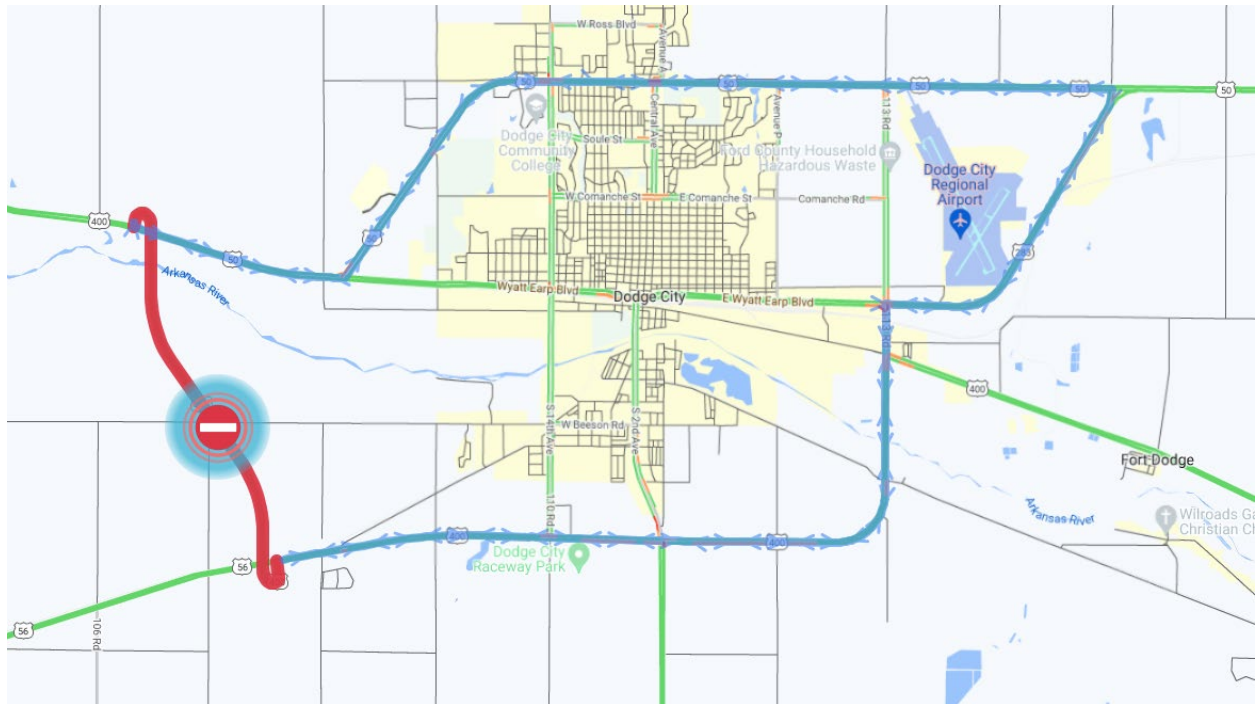
### Update on detour for U.S. 400 bypass closure in Ford County

The U.S. 400 bypass in Ford County, from the U.S. 50 junction south to the U.S. 56 junction, will be closed starting today, May 8, for three weeks due to construction.

The road construction is part of the four-lane expansion project on U.S. 50/400.

Traffic will follow the updated signed detour on U.S. 50, U.S. 283, U.S. 56 and U.S. 400. KDOT uses state highways for official detour routes for safety, weight and maintenance concerns.

The map below shows the approximate location of the closure in red, and the detour outlined in blue with arrows.



Koss Construction of Topeka is the contractor on this \$86 million project, which is expected to be completed by the spring of 2025, weather permitting.

For more information on this project, contact David Ubel, Area Construction Manager, at (620) 408-6794, or Yazmin Moreno, KDOT Public Affairs Manager for the southwest region, at (620) 260-6397. KDOT urges all motorists to be alert and obeys the warning signs when approaching and driving through a highway work zone. To stay aware of all road construction projects across Kansas, go to [www.kandrive.org](http://www.kandrive.org) or call 5-1-1.

###

This information can be made available in alternative accessible formats upon request. For information about obtaining an alternative format, contact the KDOT Division of Communications, 700 SW Harrison St., 2nd Fl West, Topeka, KS 66603-3745 or phone 785-296-3585 (Voice)/Hearing Impaired – 711.

Click below to connect to KDOT's Social Networks:



Southwest District Office  
121 N. Campus Drive  
Garden City, KS 67846



phone: 620-765-7074  
fax: 620-276-2333  
[www.ksdot.gov](http://www.ksdot.gov)

Calvin Reed, Acting Secretary of Transportation

Laura Kelly, Governor

## PARA PUBLICACIÓN INMEDIATA

8 de mayo 2023

**Contacto:** Yazmin Moreno, (620) 765-7080; [Yazmin.Moreno@ks.gov](mailto:Yazmin.Moreno@ks.gov)

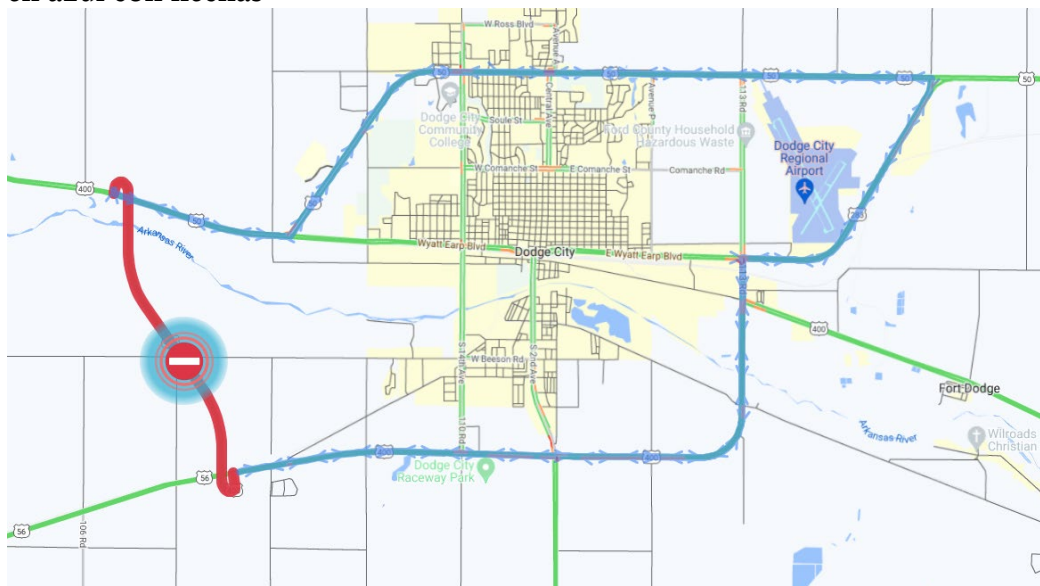
# Actualización sobre el desvío para el U.S. 400 en el condado de Ford

El desvío de la U.S. 400 en el condado de Ford, desde el cruce de la U.S. 50 hacia el sur hasta el cruce de la U.S. 56, estará cerrado a partir de hoy, 8 de mayo, durante tres semanas debido a obras de construcción.

La construcción de la carretera es parte del proyecto de expansión de cuatro carriles en la U.S. 50/400.

El tráfico seguirá el desvío firmado actualizado en U.S. 50, U.S. 283, U.S. 56 y U.S. 400. KDOT utiliza las carreteras estatales como rutas de desvío oficiales por cuestiones de seguridad, peso y mantenimiento.

El siguiente mapa muestra la ubicación aproximada del cierre en rojo y el desvío delineado en azul con flechas



Koss Construction de Topeka es el contratista de este proyecto de \$86 millones, que se espera que esté terminado para la primavera de 2025, si el clima lo permite.

Para obtener más información sobre este proyecto, comuníquese con David Ubel, Gerente de Construcción del Área, al (620) 408-6794, o con Yazmin Moreno, Gerente de Asuntos Públicos de KDOT para la región suroeste, al (620) 260-6397. KDOT urge a todos los conductores que estén alertos y obedezcan las señales de advertencia cuando se acerquen y conduzcan por una zona de trabajo en la carretera. Para estar informados de todos los proyectos de construcción de carreteras en Kansas, visite [www.kandrive.org](http://www.kandrive.org) o llame al 5-1-1.

###

Esta información puede estar disponible en formatos alternativos accesibles a pedido. Para obtener información sobre cómo obtener un formato alternativo, comuníquese con la División de Comunicaciones de KDOT, 700 SW Harrison St., 2nd Fl West, Topeka, KS 66603-3745 o llame al 785-296-3585 (Voz)/Discapacidad auditiva: 711.

Mantengase informado por nuestras redes sociales:

